

Direzione Territoriale Idrografica Lombardia Occidentale – U.O Pavia

PV-E-344-M

PV-E-344-M - Accordo quadro 2026-2028 per la manutenzione delle opere idrauliche comprese nel territorio di competenza dell'Ufficio Operativo di Pavia. Lotto 2 - Destra Po.

PERIZIA



Importo finanziamento

CUP

B17G26000000001

CUI

L92116650349202600041

Codice Opera

A28/PV/711

Perizia n.

3386

ELABORATI GRAFICI

CODICE ELABORATO:

02

Progettisti:

Dott. Anselmo Cucchi (Coordinatore)

Ing. Chiara Rondanini

Ing. Chiara Vecchietti

Il Responsabile Unico di Progetto

Ing. Fabio Sai

DATA:

24 FEB. 2026

VERSIONE:

REV.00

VISTO APPROVATO



PV-E-344-M -Accordo quadro 2026-2028 per la manutenzione delle opere idrauliche comprese nel territorio di competenza dell'Ufficio Operativo di Pavia. Lotto 2 - destra Po.

LEGENDA

ARGINI PTI PV

■■■■ ARGINE MAESTRO

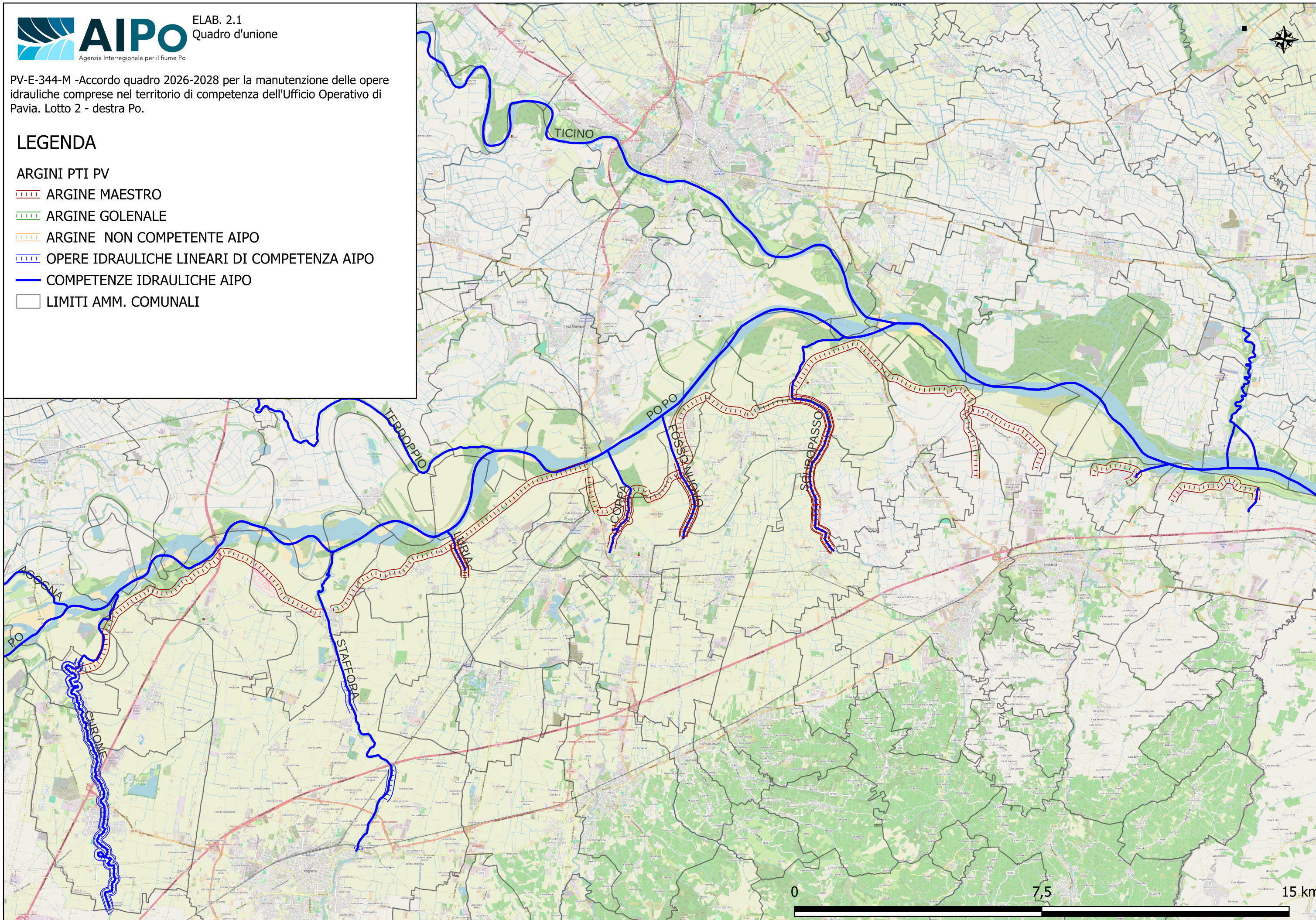
■■■■ ARGINE GOLENALE

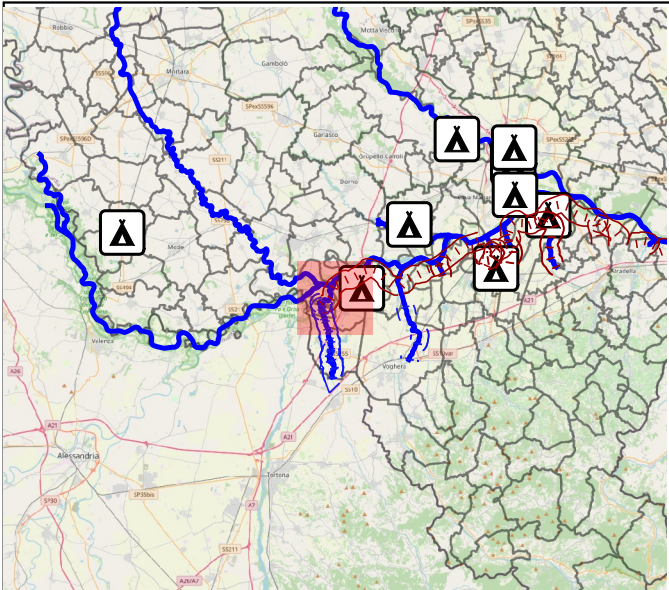
■■■■ ARGINE NON COMPETENTE AIPO

■■■■ OPERE IDRAULICHE LINEARI DI COMPETENZA AIPO

■■■■ COMPETENZE IDRAULICHE AIPO

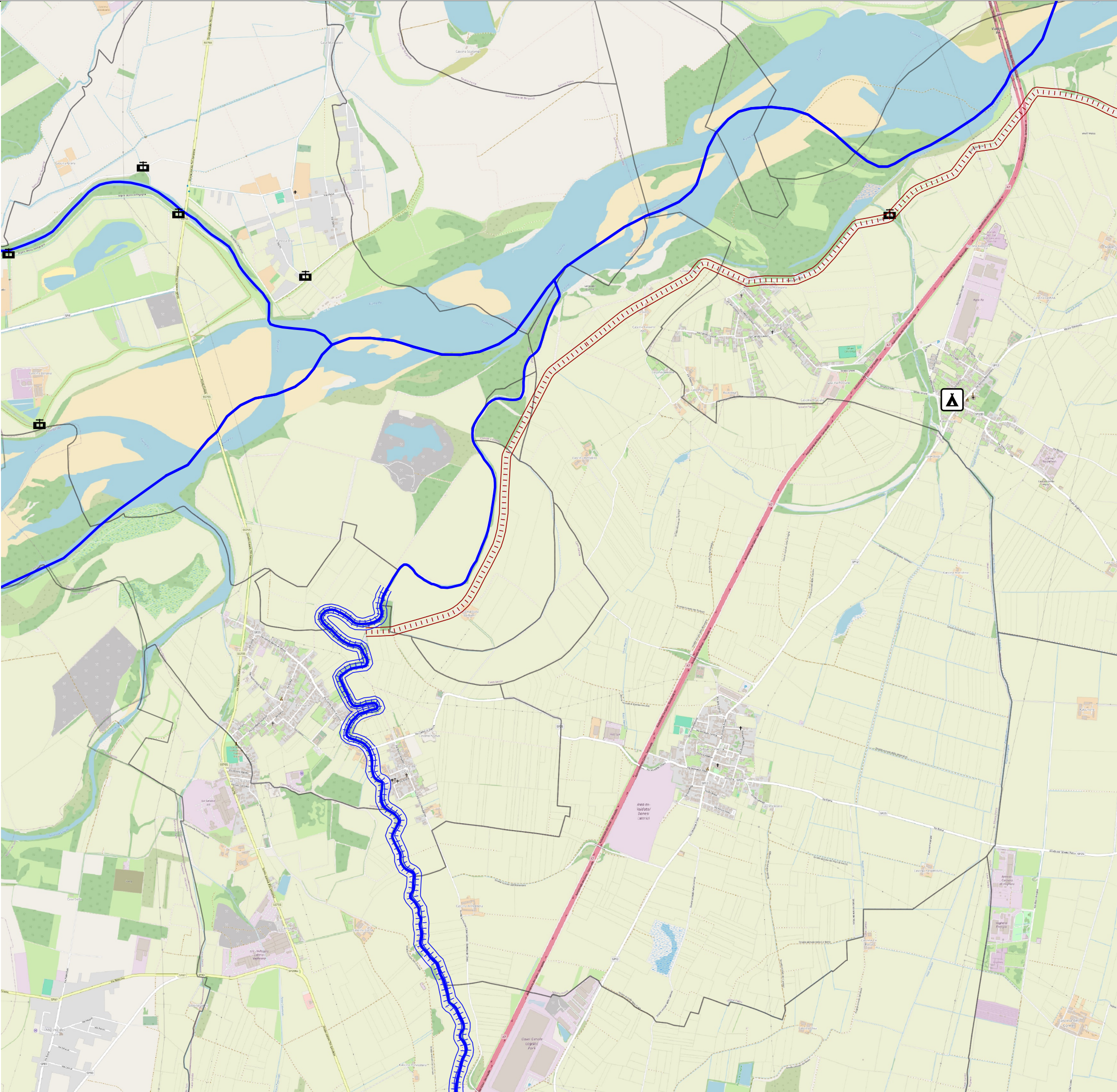
■■■■ LIMITI AMM. COMUNALI





LEGENDA

- ARGINI PTI PV
- ARGINE MAESTRO
- ARGINE GOLENALE
- ARGINI NON COMPETENTI
- AIPO
- OPERE IDRAULICHE LINEARI DI COMPETENZA AIPO
- Chiaviche UO Pavia
- MAGAZZINI IDRAULICI
- Competenza idraulica AIPo UO PV
- LIMITI AMM. COMUNALI

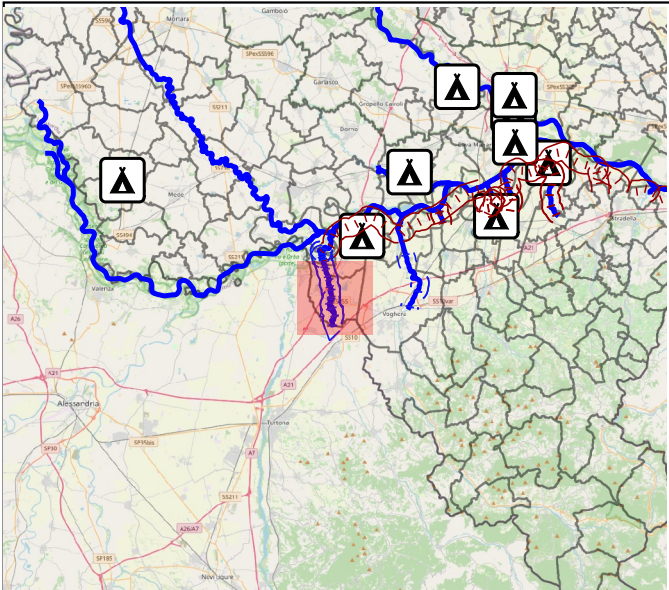


PV-E-344-M Accordo quadro 2026-2028 per la manutenzione delle opere idrauliche comprese nel territorio di competenza dell'Ufficio Operativo di Pavia. Lotto 2 - destra PO

Disegnatore: CUCCHI A.
REV: 1.0

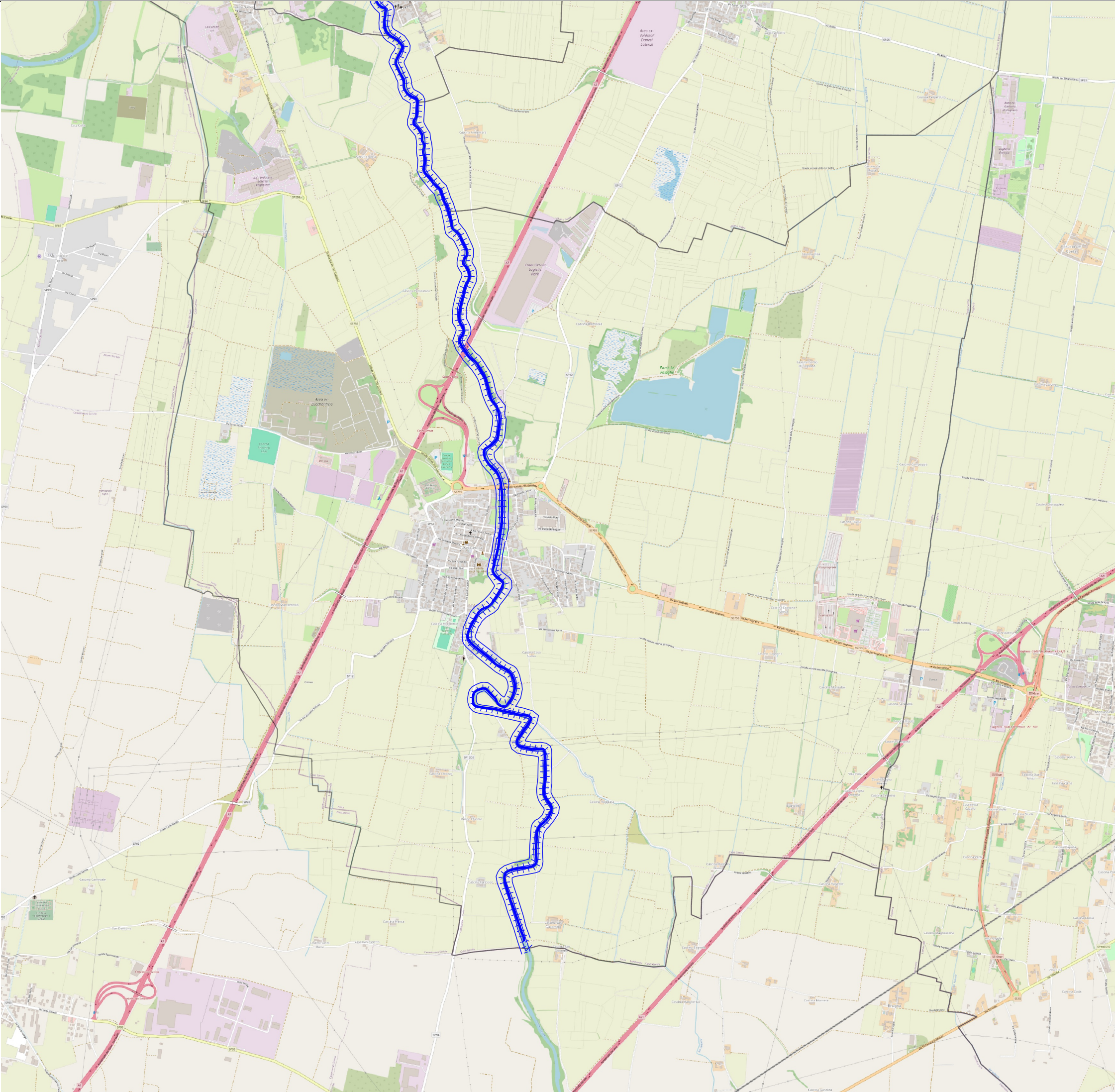
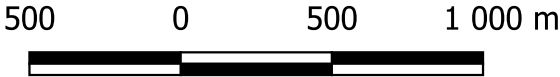


ELAB: 2.2



LEGENDA

- ARGINI PTI PV
- ARGINI MAESTRO
 - ARGINI GOLENALE
 - ARGINI NON COMPETENTI AIPO
 - OPERE IDRAULICHE LINEARI DI COMPETENZA AIPO
- Chiaviche UO Pavia
- MAGAZZINI IDRAULICI
 - Competenza idraulica AIPo UO PV
 - LIMITI AMM. COMUNALI

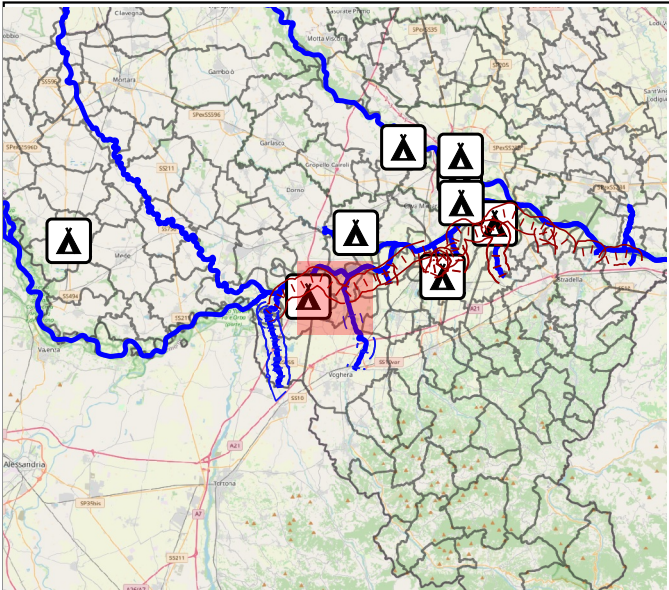


PV-E-344-M Accordo quadro 2026-2028 per la manutenzione delle opere idrauliche comprese nel territorio di competenza dell'Ufficio Operativo di Pavia. Lotto 2 - destra PO



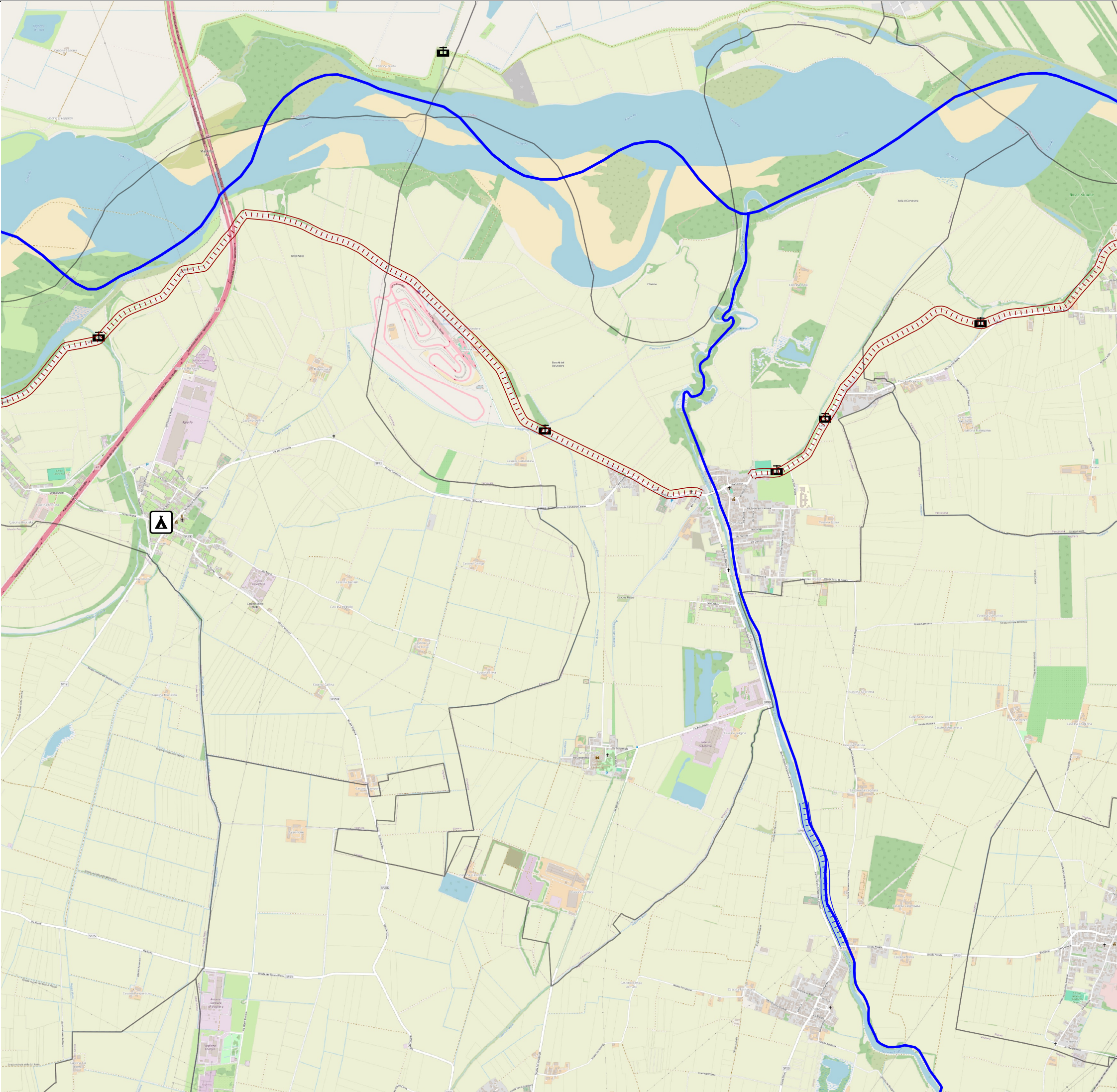
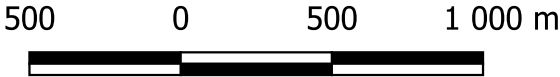
Disegnatore: CUCCHI A.
REV: 1.0

ELAB: 2.2



LEGENDA

- ARGINI PTI PV
- ARGINE MAESTRO
 - ARGINE GOLENALE
 - ARGINI NON COMPETENTI
- AIPO
- OPERE IDRAULICHE LINEARI DI COMPETENZA AIPO
- Chiaviche UO Pavia
- MAGAZZINI IDRAULICI
 - Competenza idraulica AIPo UO PV
 - LIMITI AMM. COMUNALI

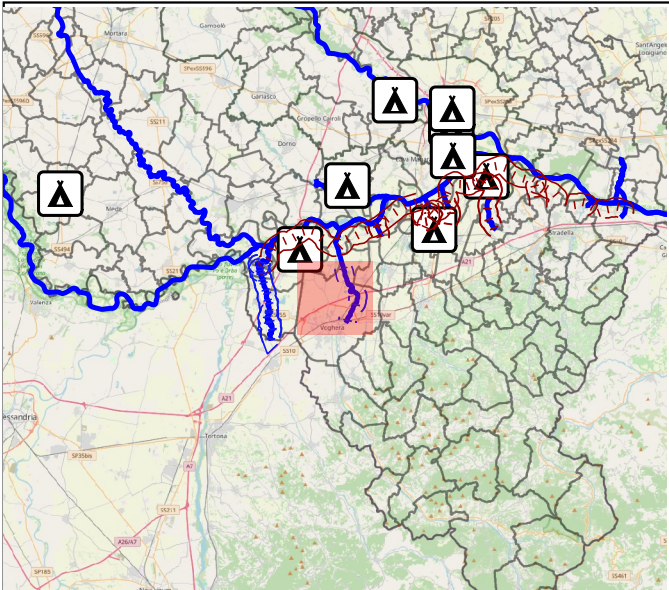


PV-E-344-M Accordo quadro 2026-2028 per la manutenzione delle opere idrauliche comprese nel territorio di competenza dell'Ufficio Operativo di Pavia. Lotto 2 - destra PO

Disegnatore: CUCCHI A.
REV: 1.0

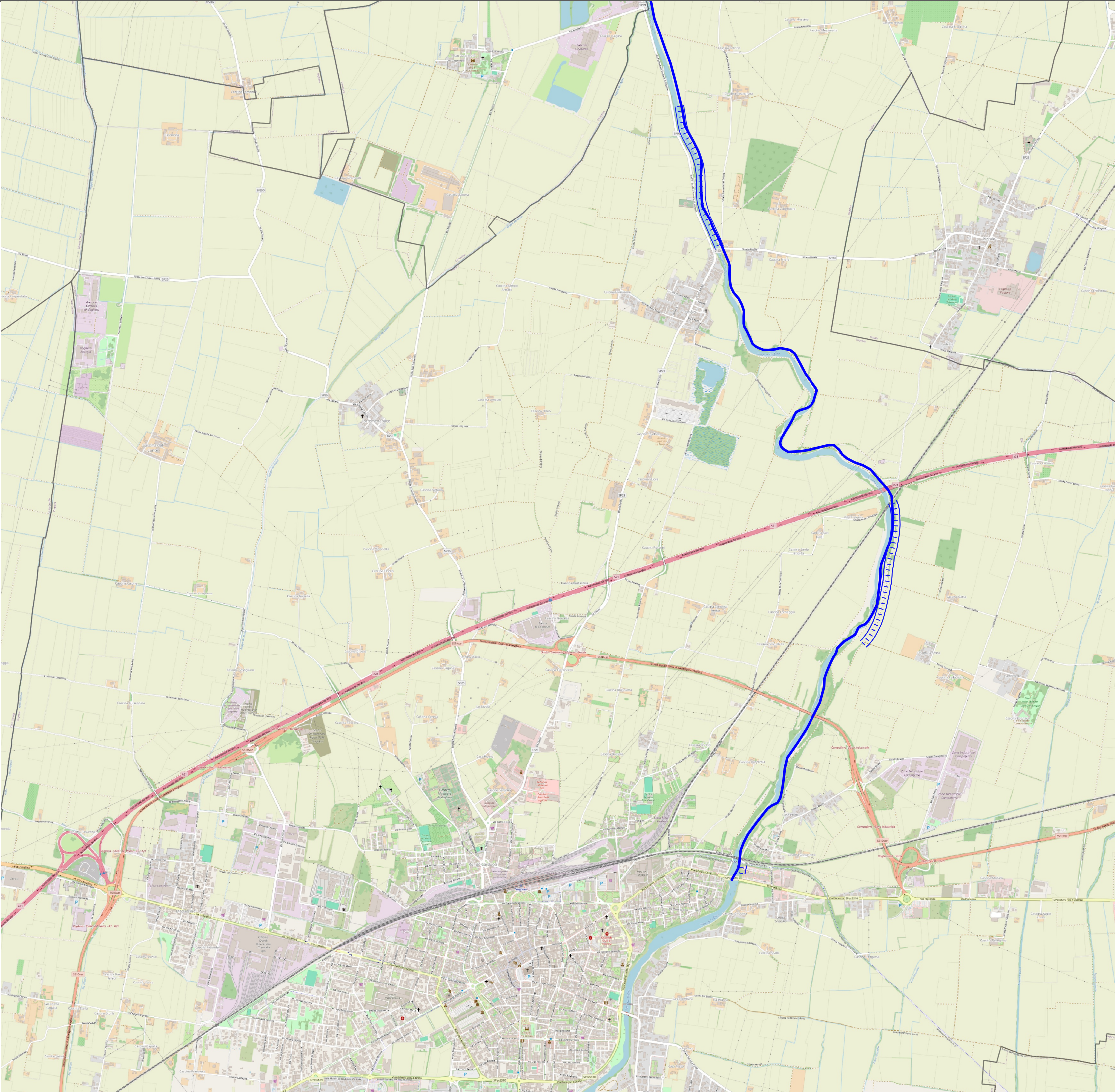
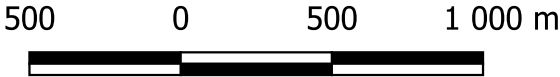


ELAB: 2.2



LEGENDA

- ARGINI PTI PV
- ARGINE MAESTRO
 - ARGINE GOLENALE
 - ARGINI NON COMPETENTI
- AIPO
- OPERE IDRAULICHE LINEARI DI COMPETENZA AIPO
- Chiaviche UO Pavia
- MAGAZZINI IDRAULICI
- Competenza idraulica AIPo UO PV
- LIMITI AMM. COMUNALI

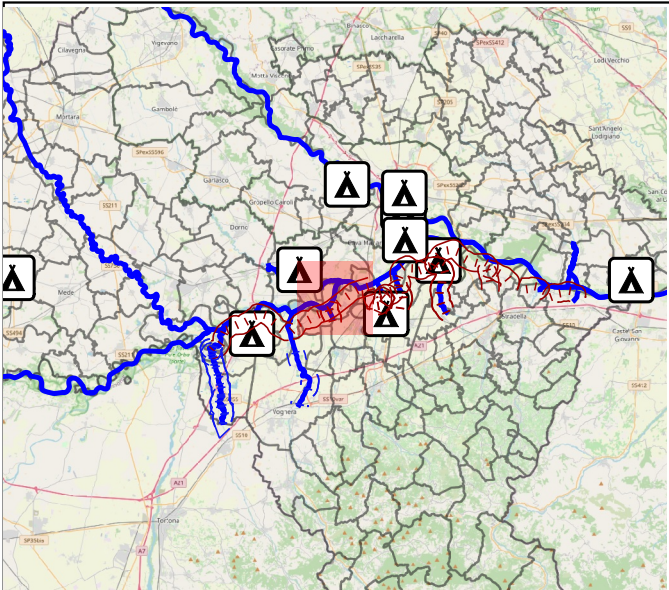


Disegnatore: CUCCHI A.
REV: 1.0

PV-E-344-M Accordo quadro 2026-2028 per la manutenzione delle opere idrauliche comprese nel territorio di competenza dell'Ufficio Operativo di Pavia. Lotto 2 - destra PO

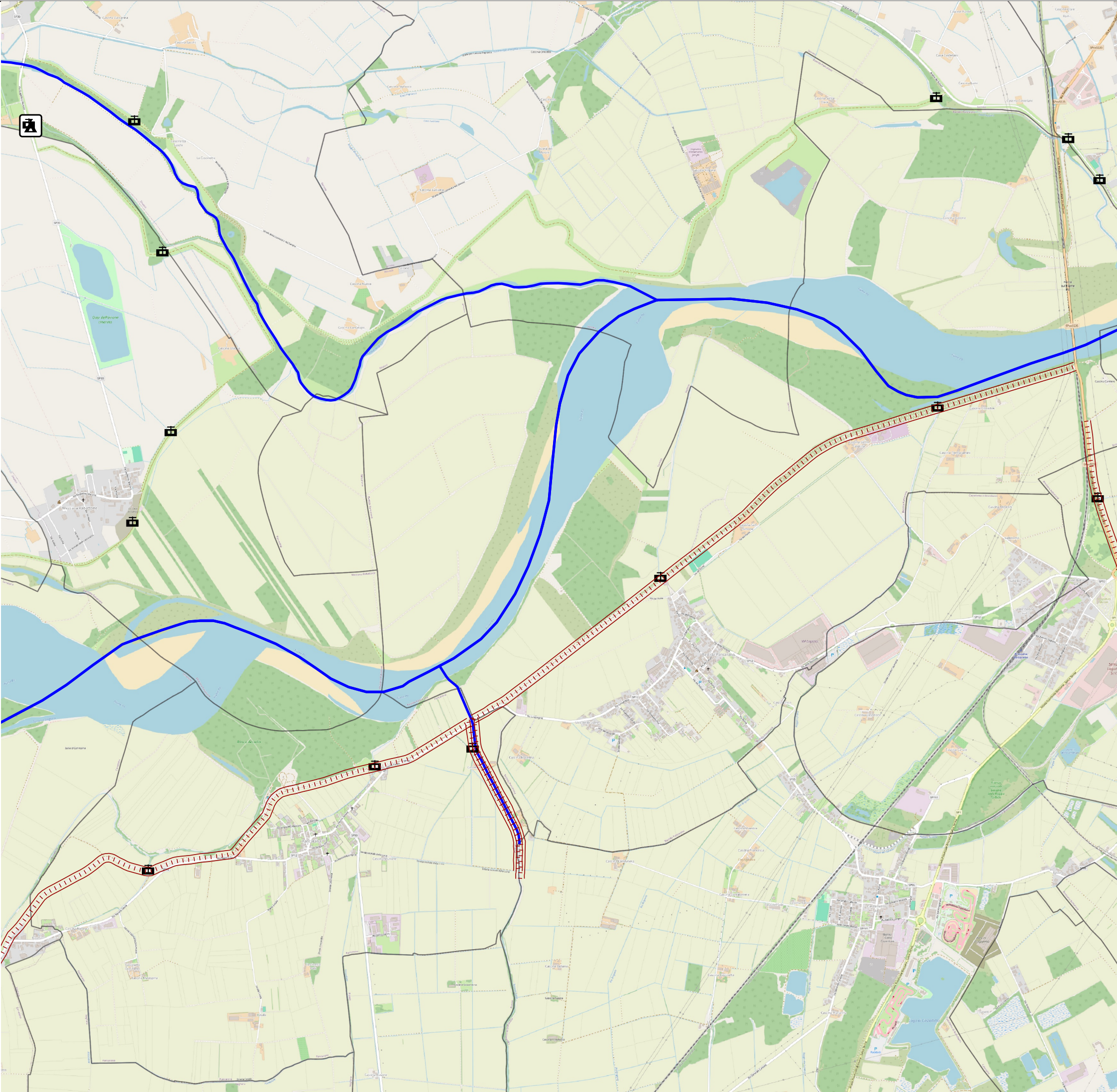
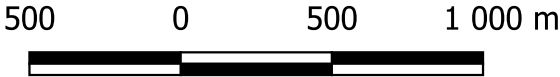


ELAB: 2.2



LEGENDA

- ARGINI PTI PV
- ARGINE MAESTRO
 - ARGINE GOLENALE
 - ARGINI NON COMPETENTI
- AIPO
- OPERE IDRAULICHE LINEARI DI COMPETENZA AIPO
- Chiaviche UO Pavia
- MAGAZZINI IDRAULICI
- Competenza idraulica AIPo UO PV
- LIMITI AMM. COMUNALI

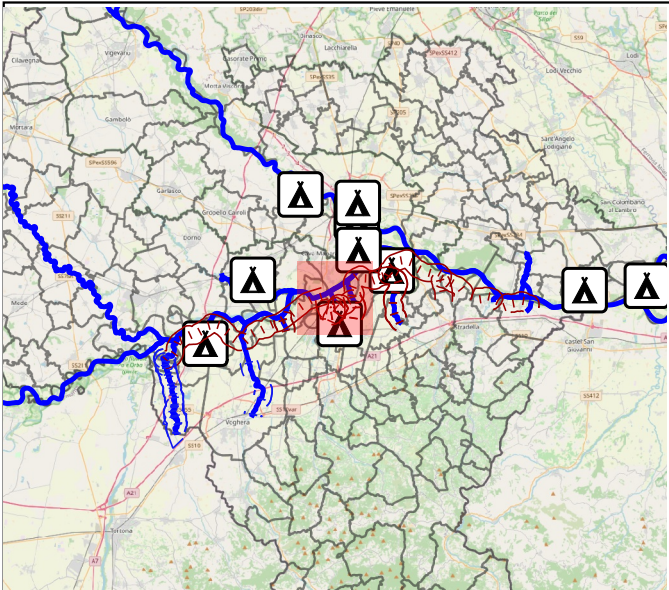


Disegnatore: CUCCHI A.
REV: 1.0

PV-E-344-M Accordo quadro 2026-2028 per la manutenzione delle opere idrauliche comprese nel territorio di competenza dell'Ufficio Operativo di Pavia. Lotto 2 - destra PO

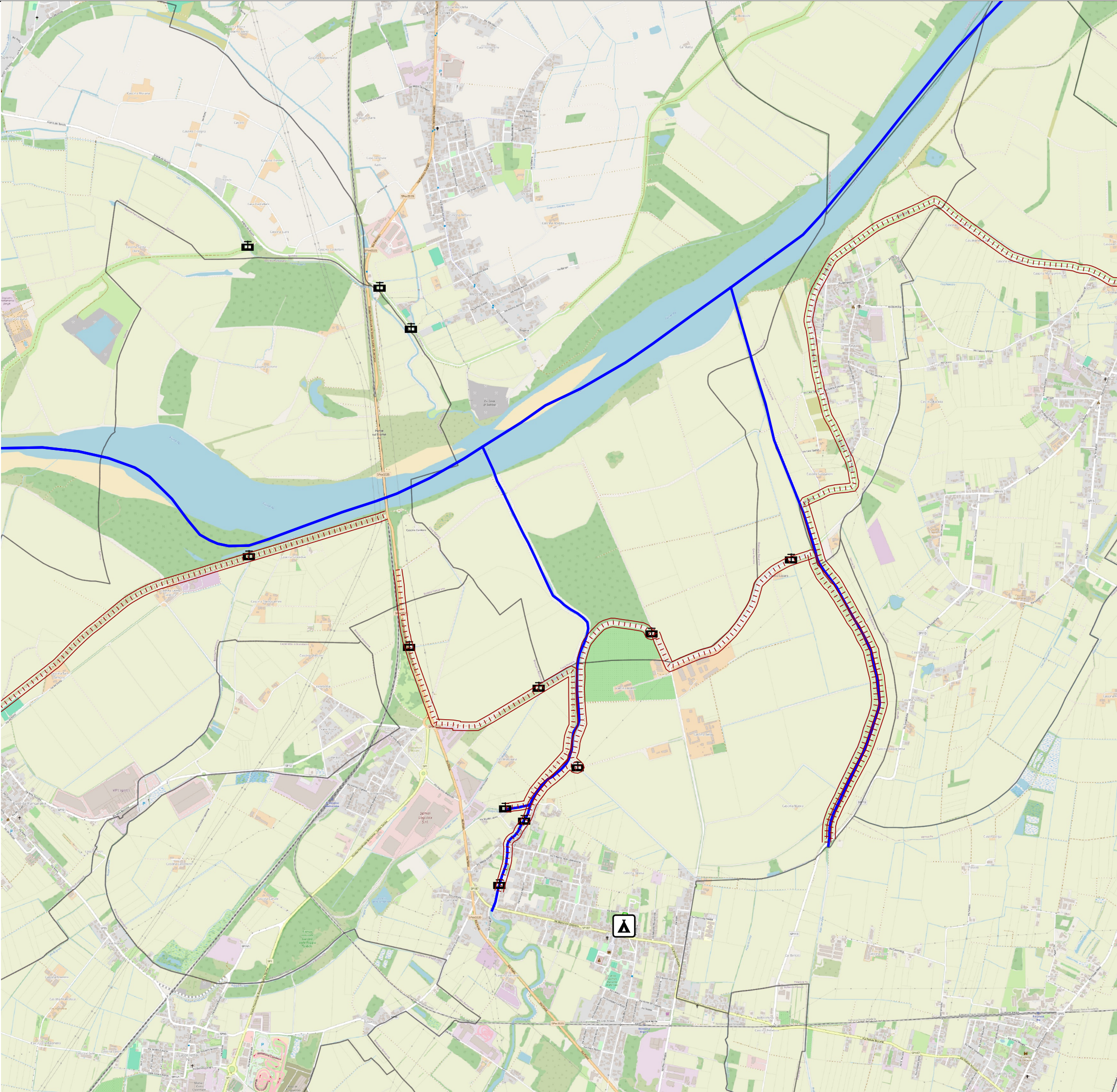
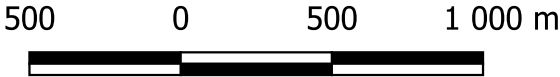


ELAB: 2.2



LEGENDA

- ARGINI PTI PV
- ARGINE MAESTRO
 - ARGINE GOLENALE
 - ARGINI NON COMPETENTI
- AIPO
- OPERE IDRAULICHE LINEARI DI COMPETENZA AIPO
- Chiaviche UO Pavia
- MAGAZZINI IDRAULICI
- Competenza idraulica AIPO UO PV
- LIMITI AMM. COMUNALI

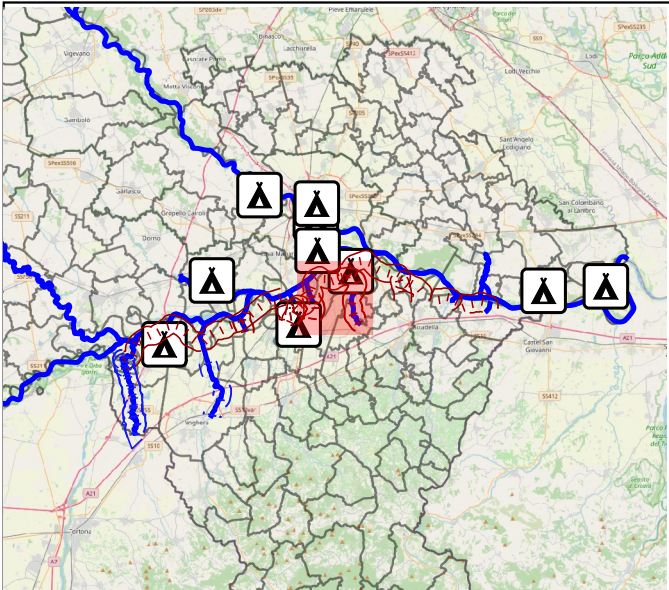


Disegnatore: CUCCHI A.
REV: 1.0

PV-E-344-M Accordo quadro 2026-2028 per la manutenzione delle opere idrauliche comprese nel territorio di competenza dell'Ufficio Operativo di Pavia. Lotto 2 - destra PO

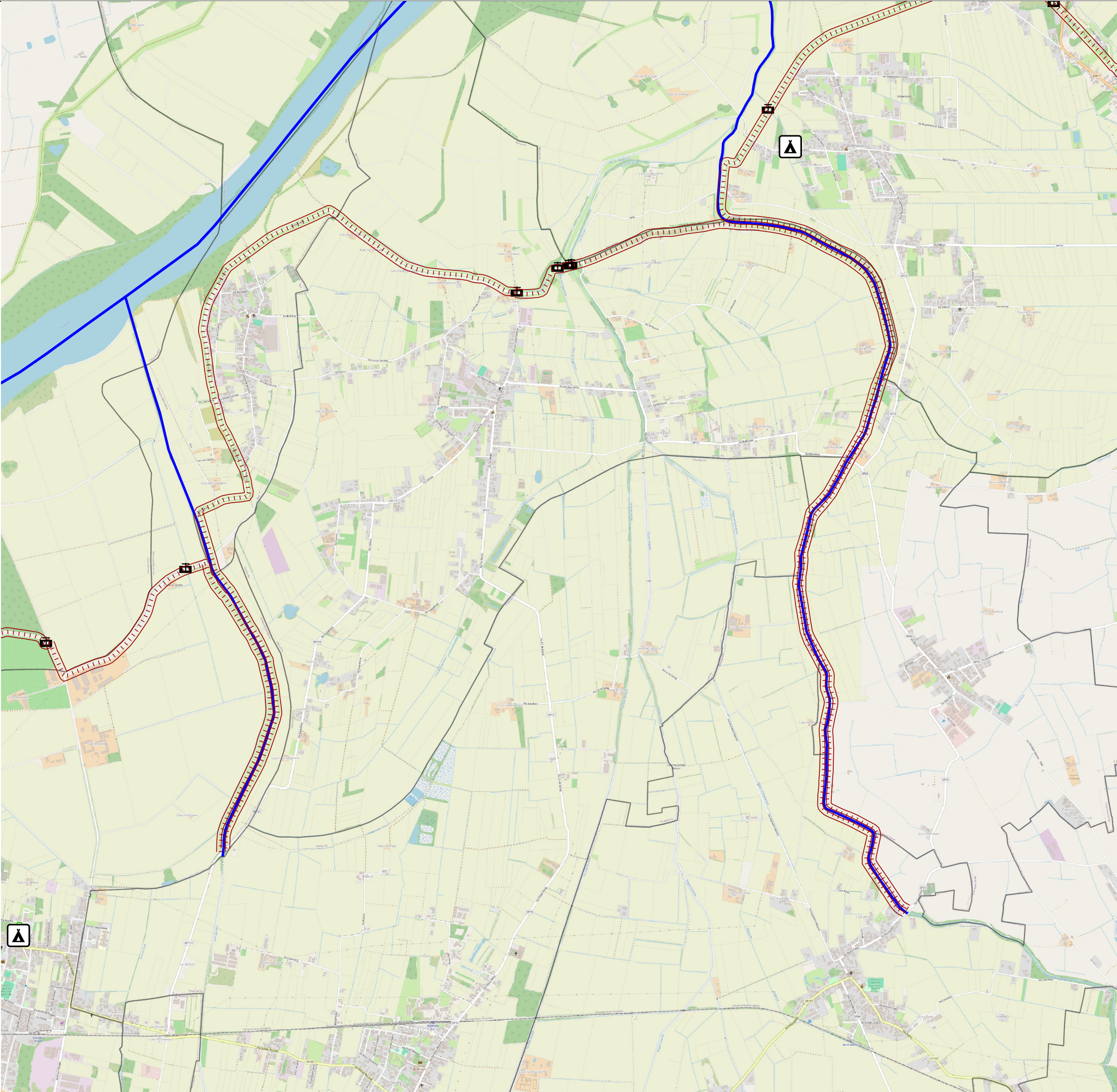
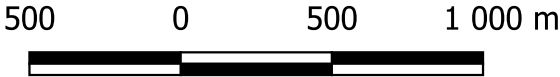


ELAB: 2.2



LEGENDA

- ARGINI PTI PV
- ARGINI MAESTRO
 - ARGINI GOLENALE
 - ARGINI NON COMPETENTI
- AIPO
- OPERE IDRAULICHE LINEARI DI COMPETENZA AIPO
- Chiaviche UO Pavia
- MAGAZZINI IDRAULICI
- Competenza idraulica AIPO UO PV
- LIMITI AMM. COMUNALI

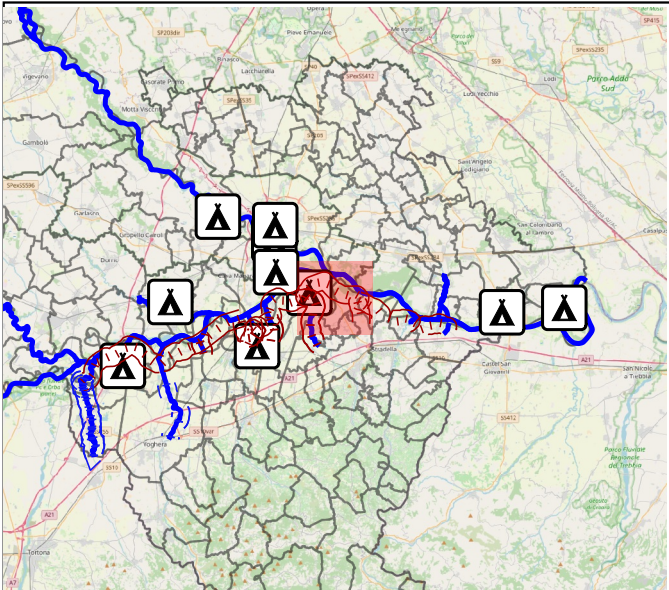


PV-E-344-M Accordo quadro 2026-2028 per la manutenzione delle opere idrauliche comprese nel territorio di competenza dell'Ufficio Operativo di Pavia. Lotto 2 - destra PO



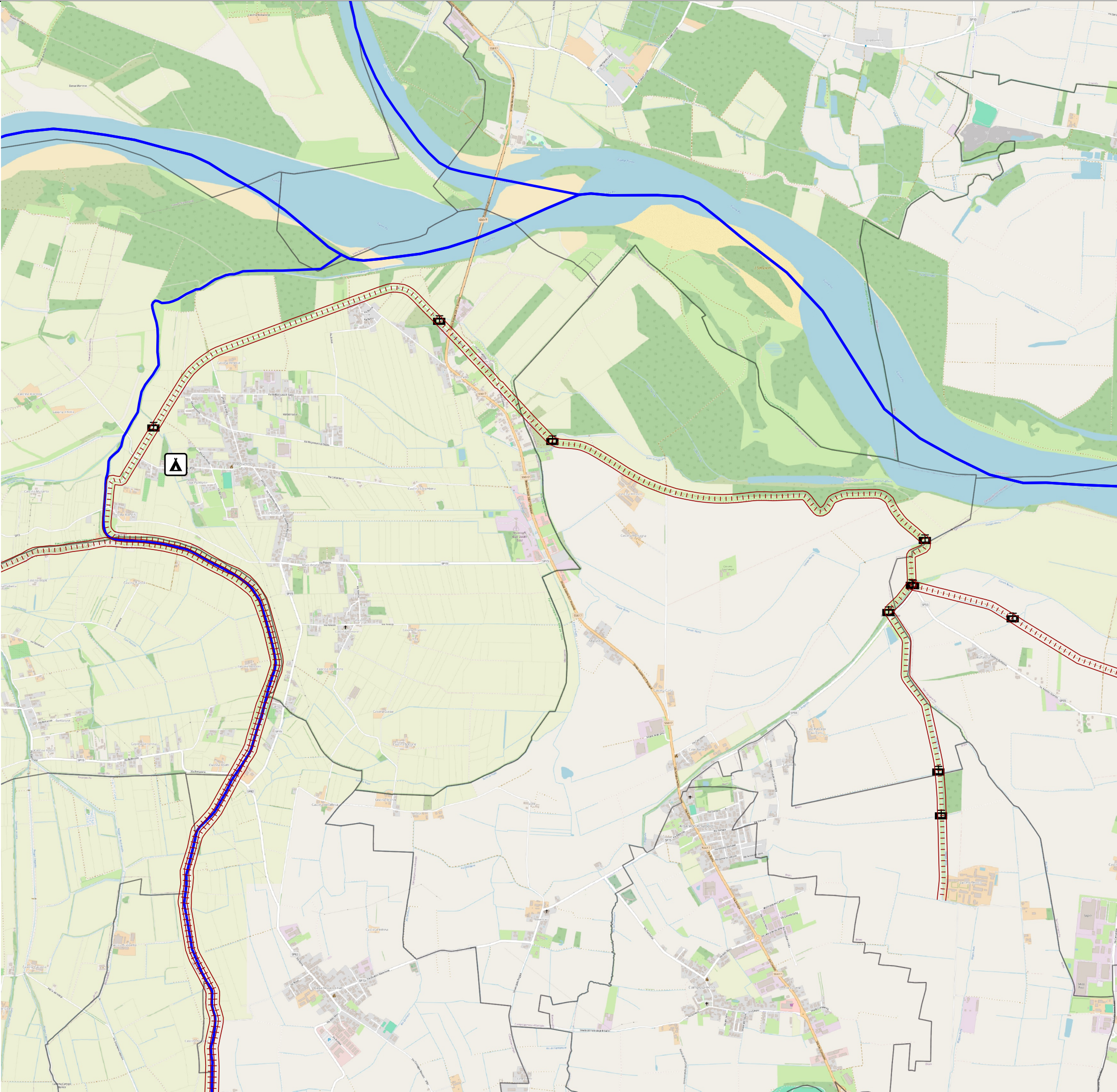
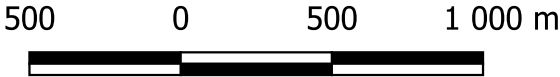
Disegnatore: CUCCHI A.
REV: 1.0

ELAB: 2.2



LEGENDA

- ARGINI PTI PV
- ARGINE MAESTRO
 - ARGINE GOLENALE
 - ARGINI NON COMPETENTI
- AIPO
- OPERE IDRAULICHE LINEARI DI COMPETENZA AIPO
- Chiaviche UO Pavia
- MAGAZZINI IDRAULICI
 - Competenza idraulica AIPo UO PV
 - LIMITI AMM. COMUNALI

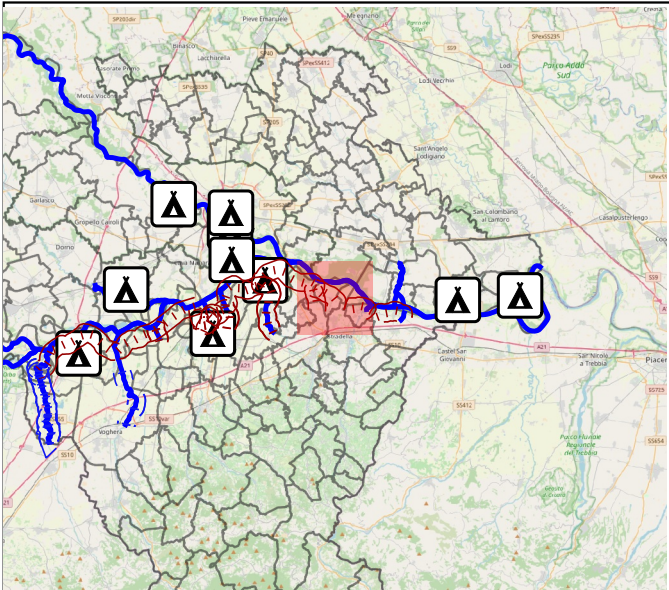


Disegnatore: CUCCHI A.
REV: 1.0

PV-E-344-M Accordo quadro 2026-2028 per la manutenzione delle opere idrauliche comprese nel territorio di competenza dell'Ufficio Operativo di Pavia. Lotto 2 - destra PO

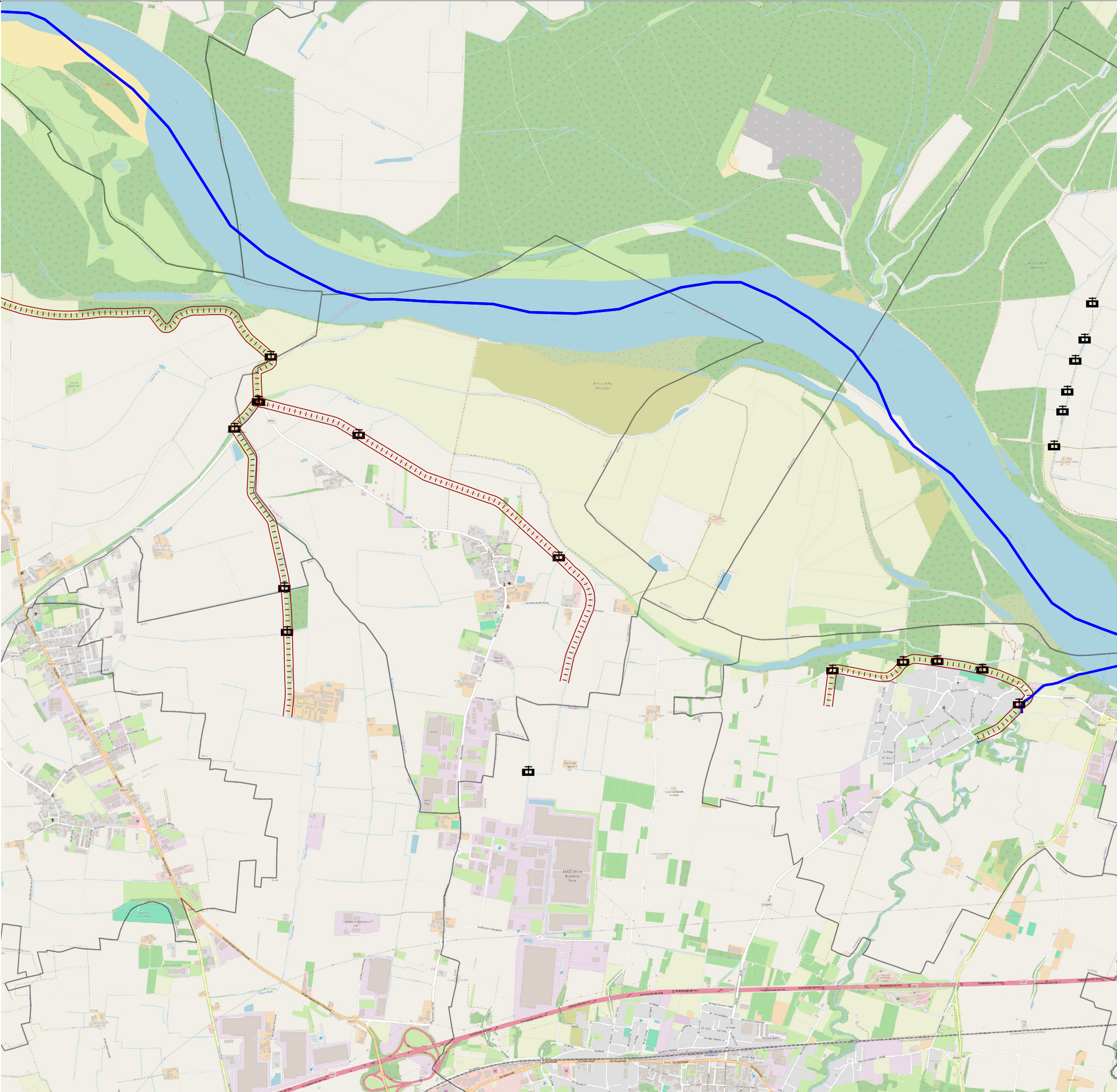
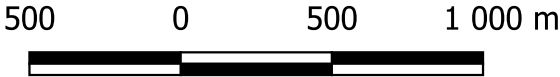


ELAB: 2.2



LEGENDA

- ARGINI PTI PV
- ARGINI MAESTRO
 - ARGINI GOLENALE
 - ARGINI NON COMPETENTI
- AIPO
- OPERE IDRAULICHE LINEARI DI COMPETENZA AIPO
- Chiaviche UO Pavia
- MAGAZZINI IDRAULICI
- Competenza idraulica AIPO UO PV
- LIMITI AMM. COMUNALI

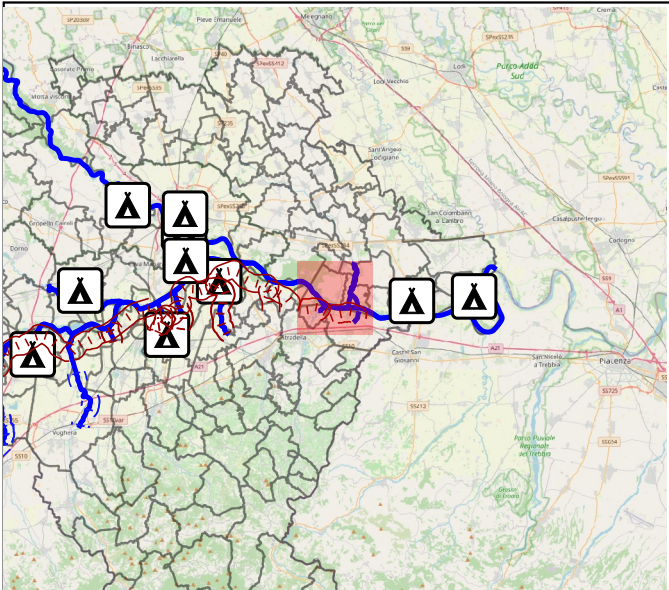


Disegnatore: CUCCHI A.
REV: 1.0

PV-E-344-M Accordo quadro 2026-2028 per la manutenzione delle opere idrauliche comprese nel territorio di competenza dell'Ufficio Operativo di Pavia. Lotto 2 - destra PO

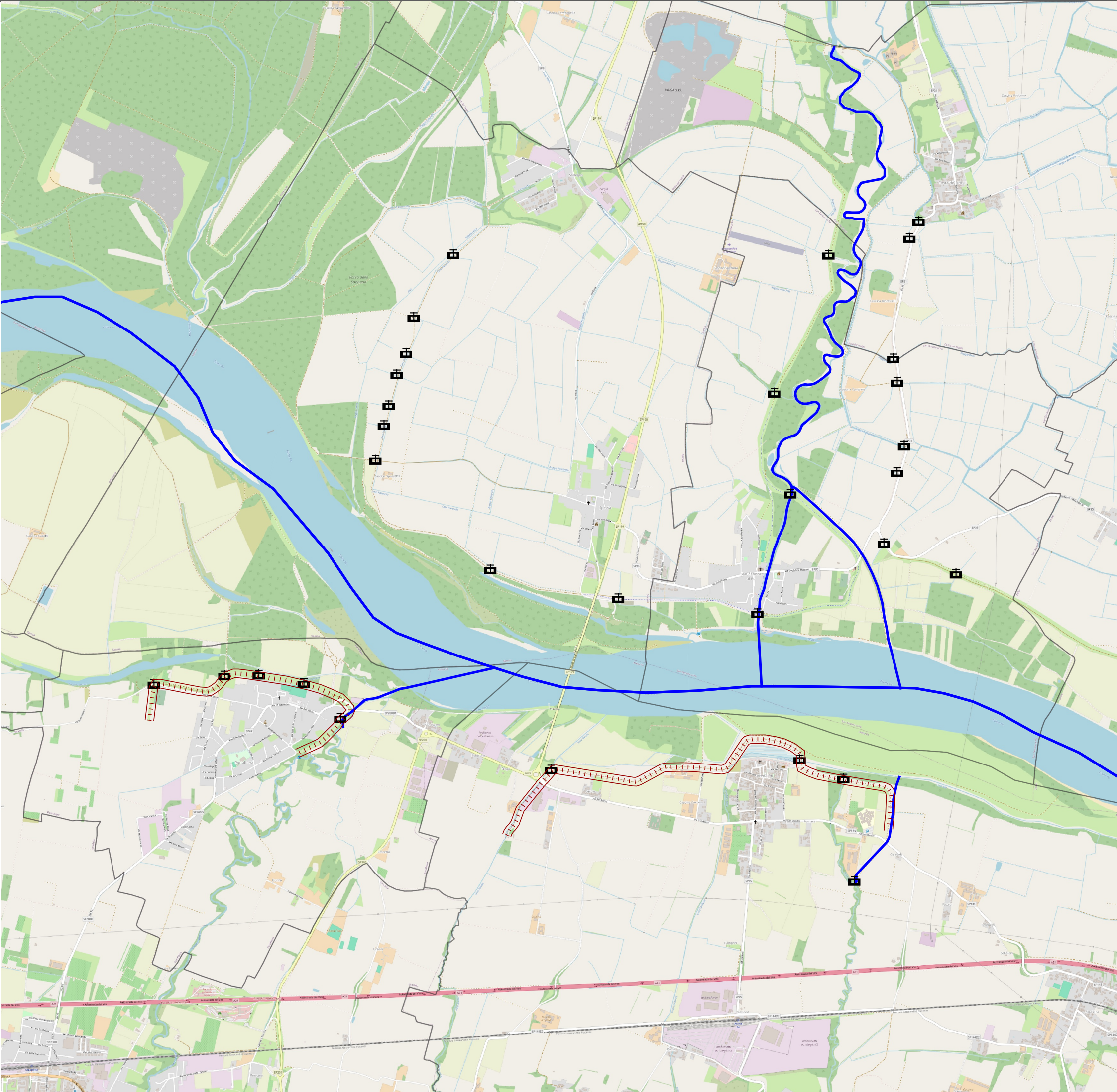
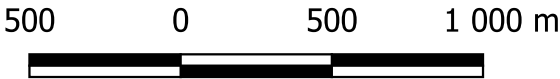


ELAB: 2.2



LEGENDA

- ARGINI PTI PV
- ARGINI MAESTRO
 - ARGINI GOLENALE
 - ARGINI NON COMPETENTI
- AIPO
- OPERE IDRAULICHE LINEARI DI COMPETENZA AIPO
- Chiaviche UO Pavia
- MAGAZZINI IDRAULICI
- Competenza idraulica AIPo UO PV
- LIMITI AMM. COMUNALI

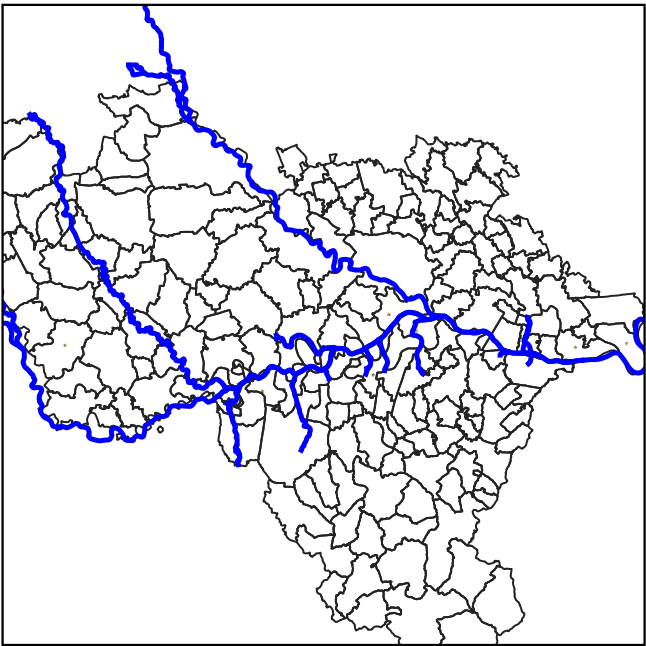


Disegnatore: CUCCHI A.
REV: 1.0

PV-E-344-M Accordo quadro 2026-2028 per la manutenzione delle opere
idrauliche comprese nel territorio di competenza dell'Ufficio Operativo di
Pavia. Lotto 2 - destra PO

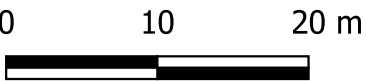


ELAB: 2.2



LEGENDA

- Argini PTI PV
- ARGINE MAESTRO
 - ARGINE GOLENALE
 - ARGINI NON COMPETENTI AIPO
 - Chiaviche PV
 - Competenza AIPO PV
 - LIMITI AMM. COMUNALI
- MAGAZZINI IDRAULICI
- EDIFICIO
 - PERTINENZA

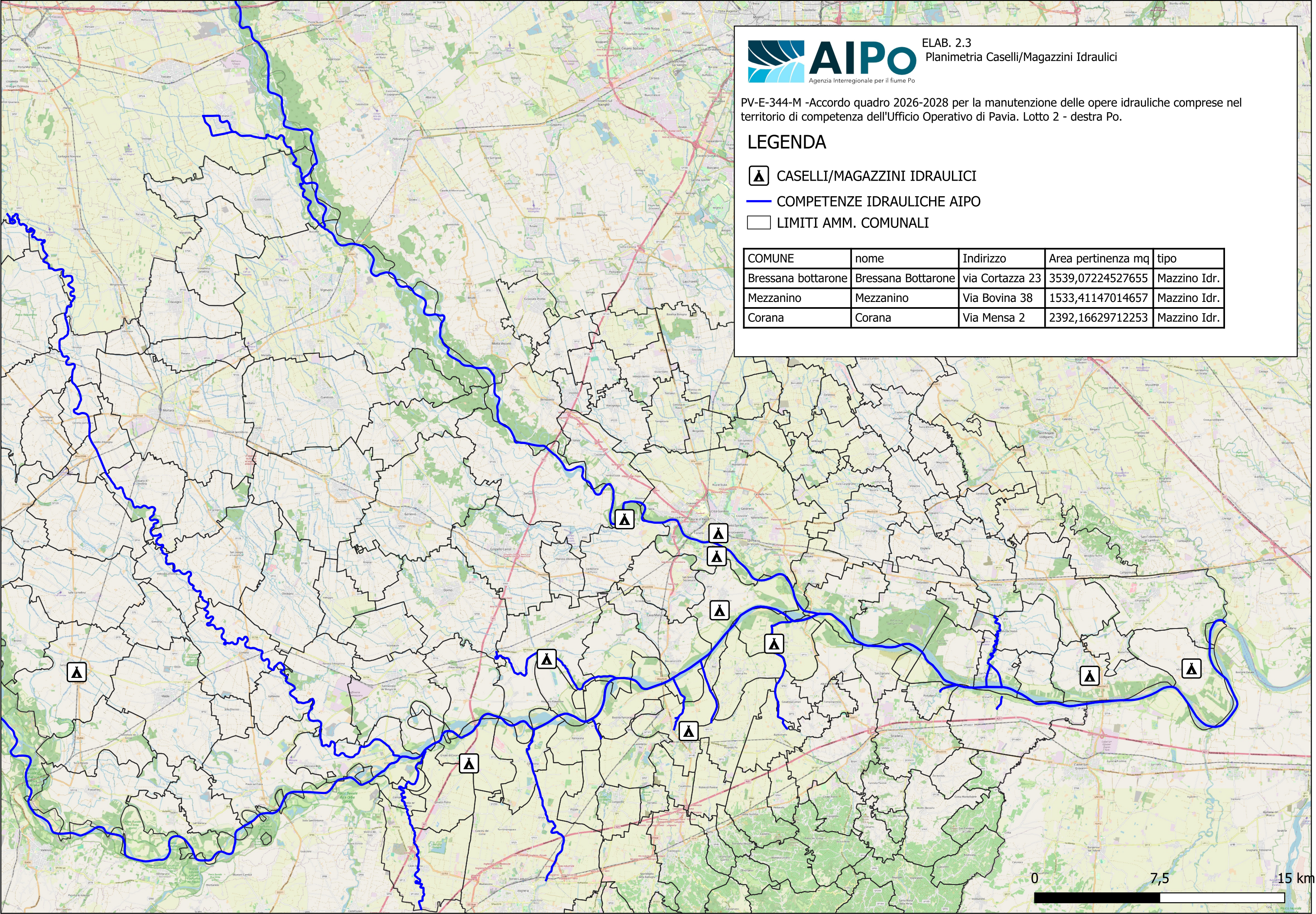


PV-E-344-M Accordo quadro 2026-2028 per la manutenzione delle opere idrauliche comprese nel territorio di competenza dell'Ufficio Operativo di Pavia. Lotto 2 - destra PO

Disegnatore: CUCCHI A.
REV: 1.0



ELAB: 2.3



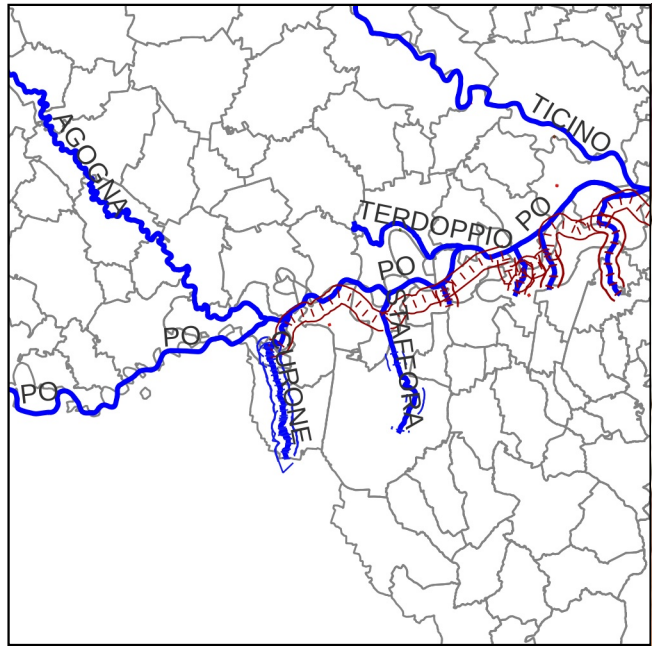
ELAB. 2.3
Planimetria Caselli/Magazzini Idraulici

PV-E-344-M -Accordo quadro 2026-2028 per la manutenzione delle opere idrauliche comprese nel territorio di competenza dell'Ufficio Operativo di Pavia. Lotto 2 - destra Po.

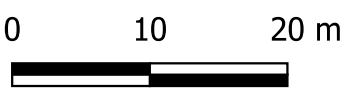
LEGENDA

- CASELLI/MAGAZZINI IDRAULICI
- COMPETENZE IDRAULICHE AIPO
- LIMITI AMM. COMUNALI

COMUNE	nome	Indirizzo	Area pertinenza mq	tipo
Bressana bottarone	Bressana Bottarone	via Cortazza 23	3539,07224527655	Mazzino Idr.
Mezzanino	Mezzanino	Via Bovina 38	1533,41147014657	Mazzino Idr.
Corana	Corana	Via Mensa 2	2392,16629712253	Mazzino Idr.



- LEGENDA**
- Chiaviche PV
0
- Competenza AIPO PV
- LIMITI AMM. COMUNALI
- MAGAZZINI IDRAULICI**
- EDIFICIO
- PERTINENZA

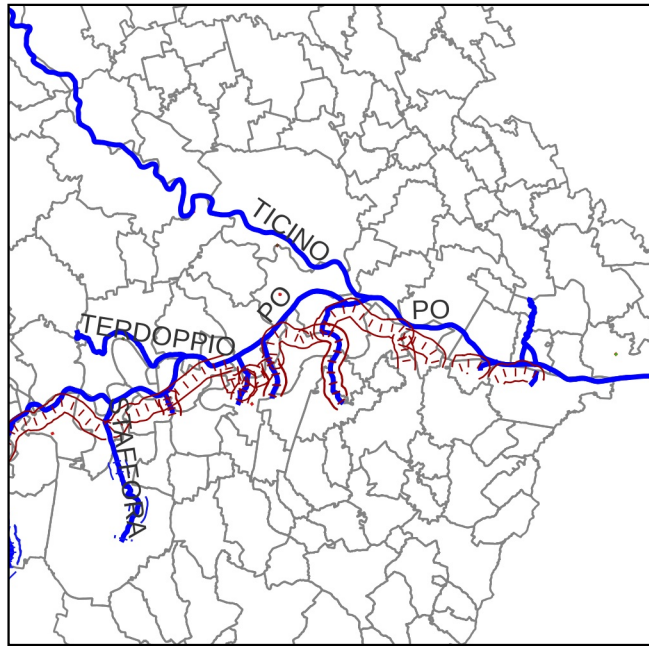


ELAB: 2.3

Disegnatore: CUCCHI A.
REV: 1.0

PV-E-344-M Accordo quadro 2026-2028 per la manutenzione delle opere idrauliche comprese nel territorio di competenza dell'Ufficio Operativo di Pavia. Lotto 2 - destra PO





LEGENDA

Chiaviche PV
0

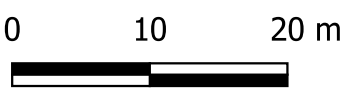
Competenza AIPO PV

LIMITI AMM. COMUNALI

MAGAZZINI IDRAULICI

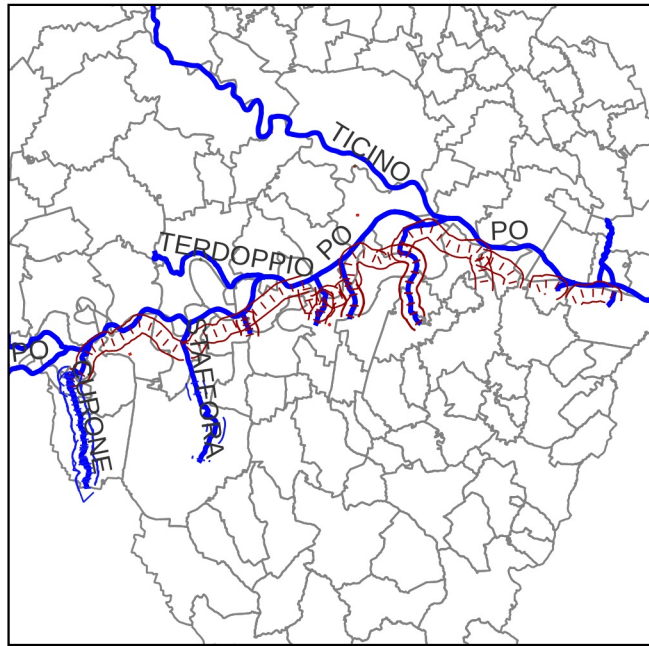
EDIFICIO

PERTINENZA

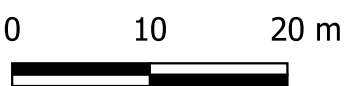


Disegnatore: CUCCHI A.
REV: 1.0

PV-E-344-M Accordo quadro 2026-2028 per la manutenzione delle opere idrauliche comprese nel territorio di competenza dell'Ufficio Operativo di Pavia. Lotto 2 - destra PO



- LEGENDA**
- Chiaviche PV
0
- Competenza AIPO PV
- LIMITI AMM. COMUNALI
- MAGAZZINI IDRAULICI
- EDIFICIO
- PERTINENZA



ELAB: 2.3

Disegnatore: CUCCHI A.
REV: 1.0

PV-E-344-M Accordo quadro 2026-2028 per la manutenzione delle opere idrauliche comprese nel territorio di competenza dell'Ufficio Operativo di Pavia. Lotto 2 - destra PO

